

EXPECIFICAÇÕES TÉCNICAS: “L´ESQUISSE”



ESPAÇO CÉNICO

- Espectáculo concebido para espaços convencionais de teatro de preferência com bancada em anfiteatro.
- Dimensões mínimas do palco: 10m largura x 8m de profundidade x 5m altura, com possibilidade de circulação atrás da cortina de fundo.
- Vestimenta de palco com cena preta, cortina de fundo lisa pernas para entradas laterais. ([esquema de cortinas no anexo nº2](#))

LUZ

A providenciar pela entidade contratante:

- 23 PC´s / Fresnel 1000w, todos com palas e porta-filtros;
- 16 Recortes 25º/50º 750w, todos com facas, e de preferência da marca ETC ([Três montados nas laterais em tripé](#));
- 4 Projectores Ciclorama 500w.
- 2 MovingHead Wash ([podem ser substituídos por 4 PC1000w](#)).
- Filtros Cor: Lee 019,101,105, 200, 201,134.
- 40 Canais de dimmer (sistema DMX512).
- 3 Pontos de luz, ficha shuko (2 Luzes Fluorescentes UV e 1 candeeiro).

SOM

A providenciar pela entidade contratante:

- P.A. *full range* compatíveis com o espaço, com 2 pontos de difusão (em frente da plateia/área de público e no fundo/Palco – monição).
- 1 Mesa de mistura com um canal stereo.
- Cablagem para respectivas ligações. (1 - Cabo Mini jack stereo para dois jack mono ou XLR, para o computador de som).

EXTRAS

A providenciar pela entidade contratante:

- 6 Pesos 10kg pretos, tipo ginásio ou parecidos ([fixação da estrutura](#)).
- 6m x 1m em Tapetes ou alcatifa ([colocados a trás da estrutura de modo a reduzir o barulho](#)).
- Iluminação no backstage para as mudanças de figurinos.
- Um ferro e uma tabua de passar.
- 6 Adaptadores de viagem (saídas fora de Portugal, EURO – USA ou EURO – UK).

MONTAGEM:

- 3h - Montagem luz
- 2h – Afinação de luz
- 2h – Ensaio Técnico/Programação
- 2h – Ensaio Geral

CONTACTOS.

Produção: AJAGATO

Tlf : +351 914706503

E-mail: Lesquisse.gatosa@gmail.com

Tlf : +351 269759096

E-mail: Geral@gatosa.net

Site: www.gatosa.net

Direcção Técnica: Rui Senos

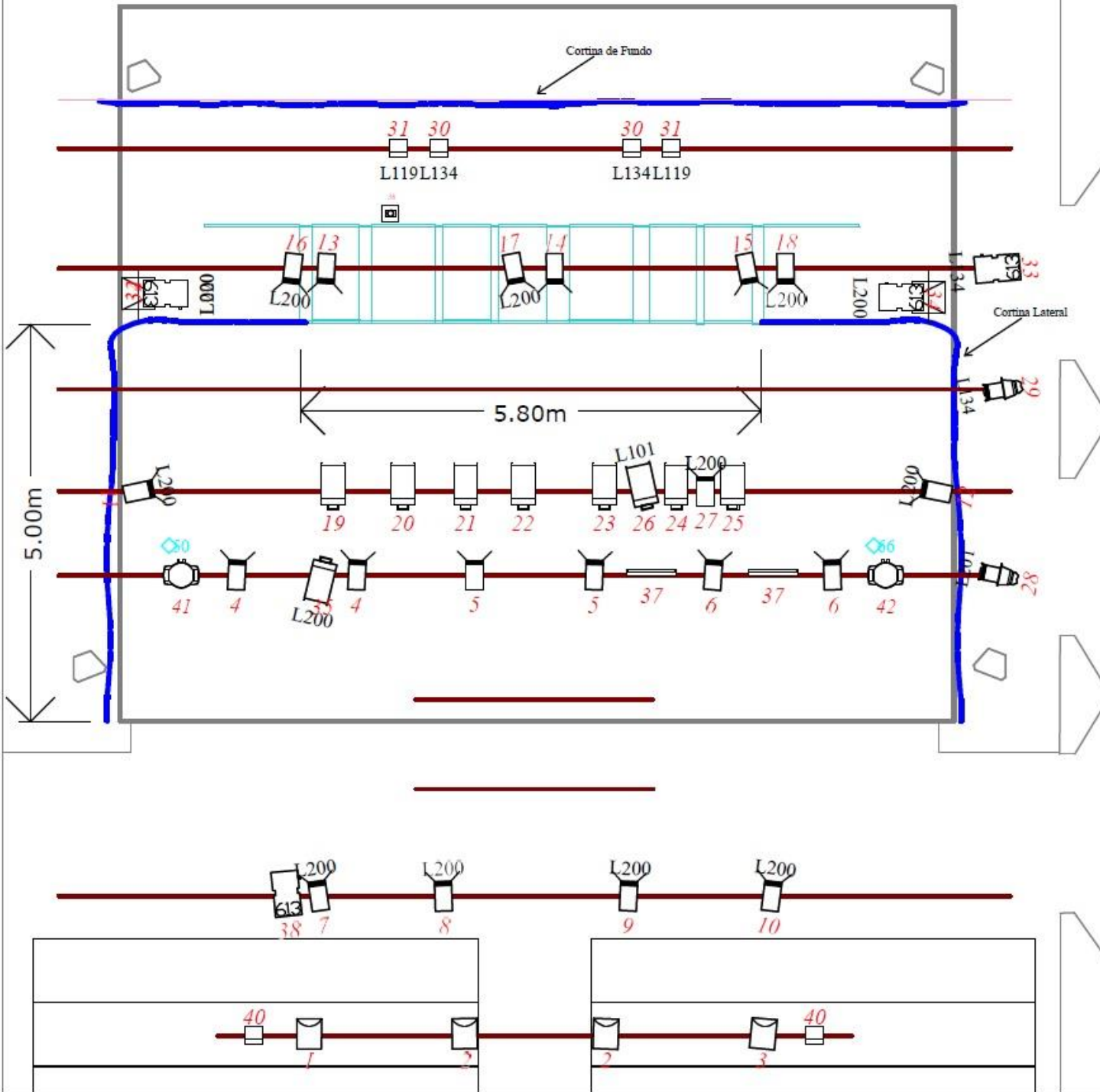
Tlm.: +351 913831018

E-mail: rui_senos@Outlook.pt

"L'ESQUISSE"

Colour Count

Color	Type	Count
L020	613SX Colour Frame	1
L101	150mm Colour Frame	1
L119	Coda Colour Frame	2
L134	6.25" Colour Frame	1
L134	613SX Colour Frame	1
L134	Coda Colour Frame	2
L200	150mm Colour Frame	1
L200	306 HPC Colour Frame	10
L200	613SX Colour Frame	2
L201	6.25" Colour Frame	1



Symbol	Name	Count
□	Strand Lighting Coda 500/1	6
—	0.6 Metre Fluorescent Tube	2
•	Bulb Strip w/ 1 bulb	1
☺	Source 4 Jr - 25/50 Zoom; M Size Gobo Holder [1]	2
⊙	LED RGBW 36x10w Zoom Wash	2
⊠	RJ 1000w	5
⊡	Strand Lighting Prelude 16/30	9
⊞	PC 1000w RJ	19
⊞	PC 2500w	4

Lighting Design:	Rui Senos
Lighting Assistant:	
Director:	
Producer:	Mario Primo
Created By:	AJAGATO
Venue:	Geral

"L'ESQUISSE"

