

EXPECIFICAÇÕES TÉCNICAS: “AUTO da ÍNDIA”



ESPAÇO CÉNICO

- Espectáculo concebido para espaços convencionais de teatro de preferência com bancada em anfiteatro.
- Dimensões mínimas do palco: 8m largura x 6m de profundidade x 5m altura, com possibilidade de circulação atrás da cortina de fundo.
- Vestimenta de palco com cena preta, cortina de fundo lisa e com abertura a meio, pernas para entradas laterais. ([esquema de cortinas no anexo nº3](#))

LUZ

- 20 PC's / Fresnel 1000w, todos com palas e porta-filtros;
- 1 PC / Fresnel 650w, com palas e porta-filtro.
- 4 Recortes 25º/50º 575w, todos com facas, e de preferência da marca ETC;
- Filtros Cor: Lee 119; 134; 152; 156; 200;
- 20 Canais de dimmer (sistema DMX512);

SOM

- P.A. *full range* compatíveis com o espaço, com 2 pontos de difusão (em frente da plateia/área de público e no fundo/Palco – monição);
- 1 Mesa de mistura com um canal stereo e dois mono
- 2 microfones condensador AKJ C430
- Cablagem para respectivas ligações: 1 - Cabo Mini jack stereo para dois jack mono ou XLR, para o computador de som.
2 – Cabos de microfone

EXTRAS

Esta listagem serve apenas para deslocações fora de Portugal.

- Cenografia (desenhos técnicos em anexo)
- 4 Adaptadores de viagem (EURO – USA ou EURO – UK)

CONTACTOS

Produção: AJAGATO

Tif : +351 269759096

E-mail: Geral@gatosa.com

Direcção Técnica: Rui Senos

Tlm.: +351 913831018

E-mail: rui_senos@Outlook.pt

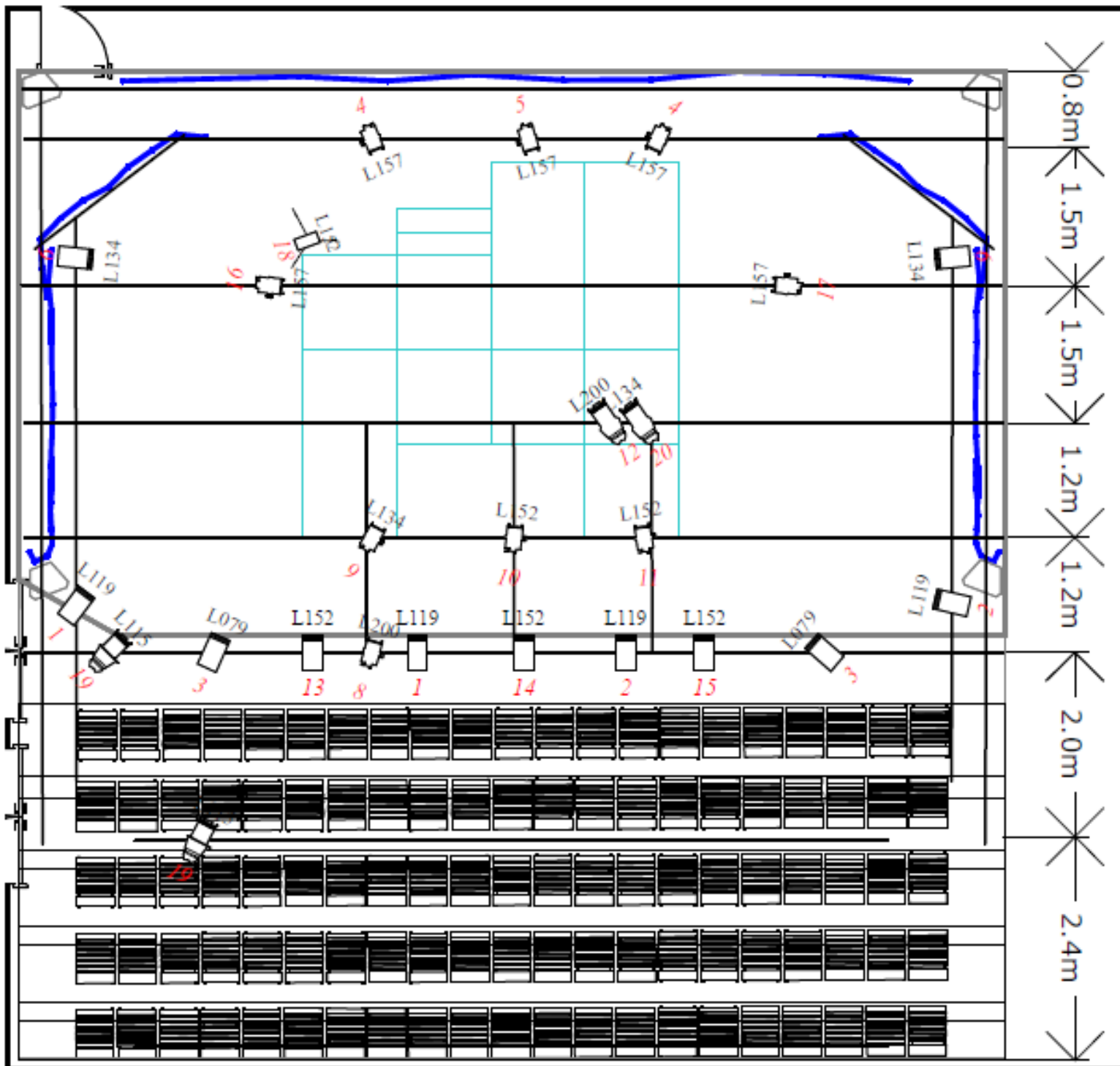
"AUTO da INDIA"

Colour Count

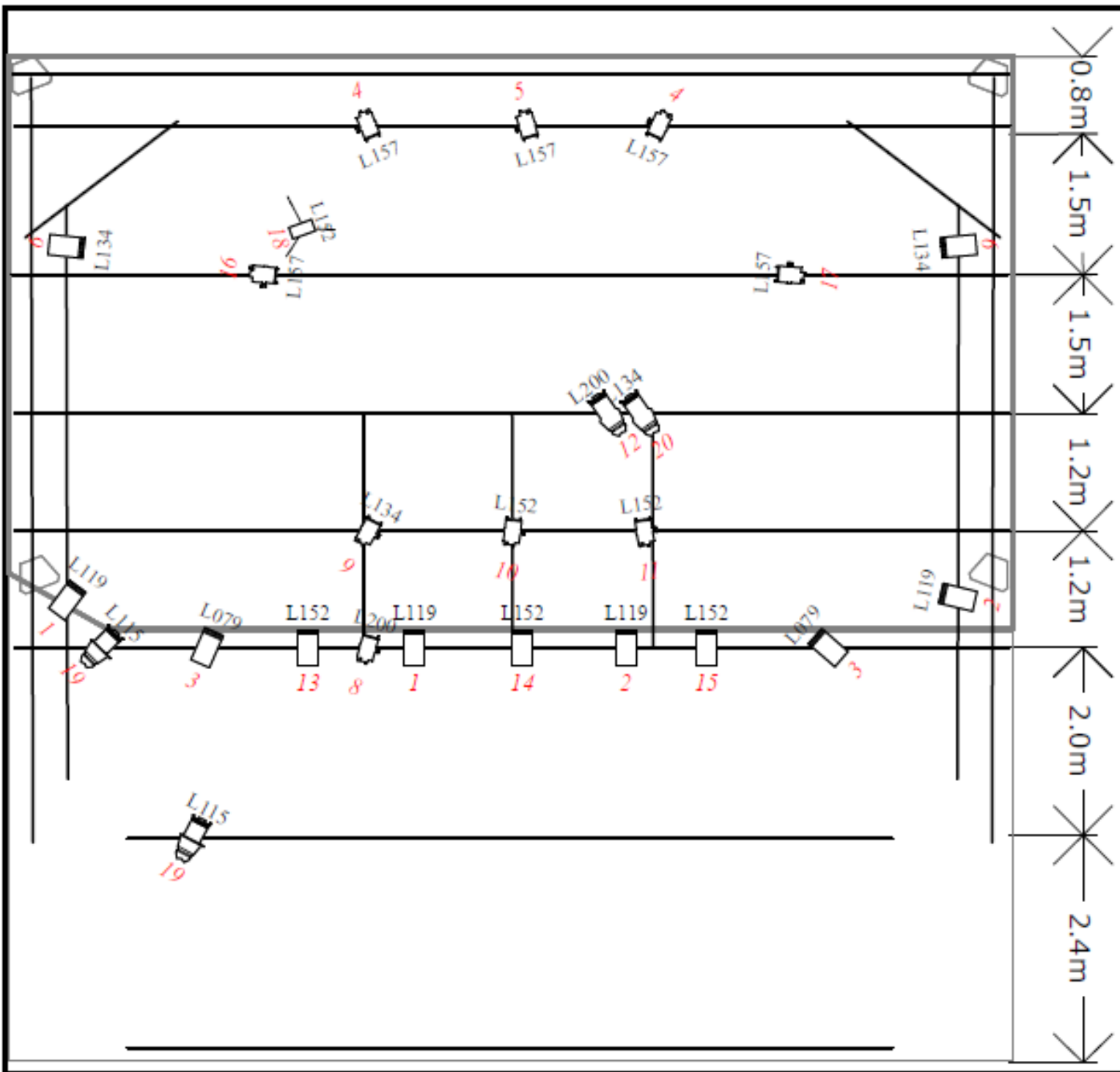
Color	Type	Count
L079	308 HPC Colour Frame	2
L115	6.25" Colour Frame	2
L119	308 HPC Colour Frame	4
L134	150mm Colour Frame	1
L134	308 HPC Colour Frame	2
L134	6.25" Colour Frame	1
L152	120mm Colour Frame	1
L152	150mm Colour Frame	2
L152	308 HPC Colour Frame	3
L157	150mm Colour Frame	5
L200	150mm Colour Frame	1
L200	6.25" Colour Frame	1

Symbol	Name	Wattage	Count
□	PC	1000	11
▷	PC	650	9
◻	FRESNEL	650	1
◻	SRECORTE 25/50 com GOBO M	575	2
◻	RECORTE 25/50	575	2

Lighting Design:	Rui Senos
Lighting Assistant:	
Director:	
Producer:	Mario Primo
Created By:	AJAGATO
Venue:	CAPAG St André



"AUTO da INDIA"



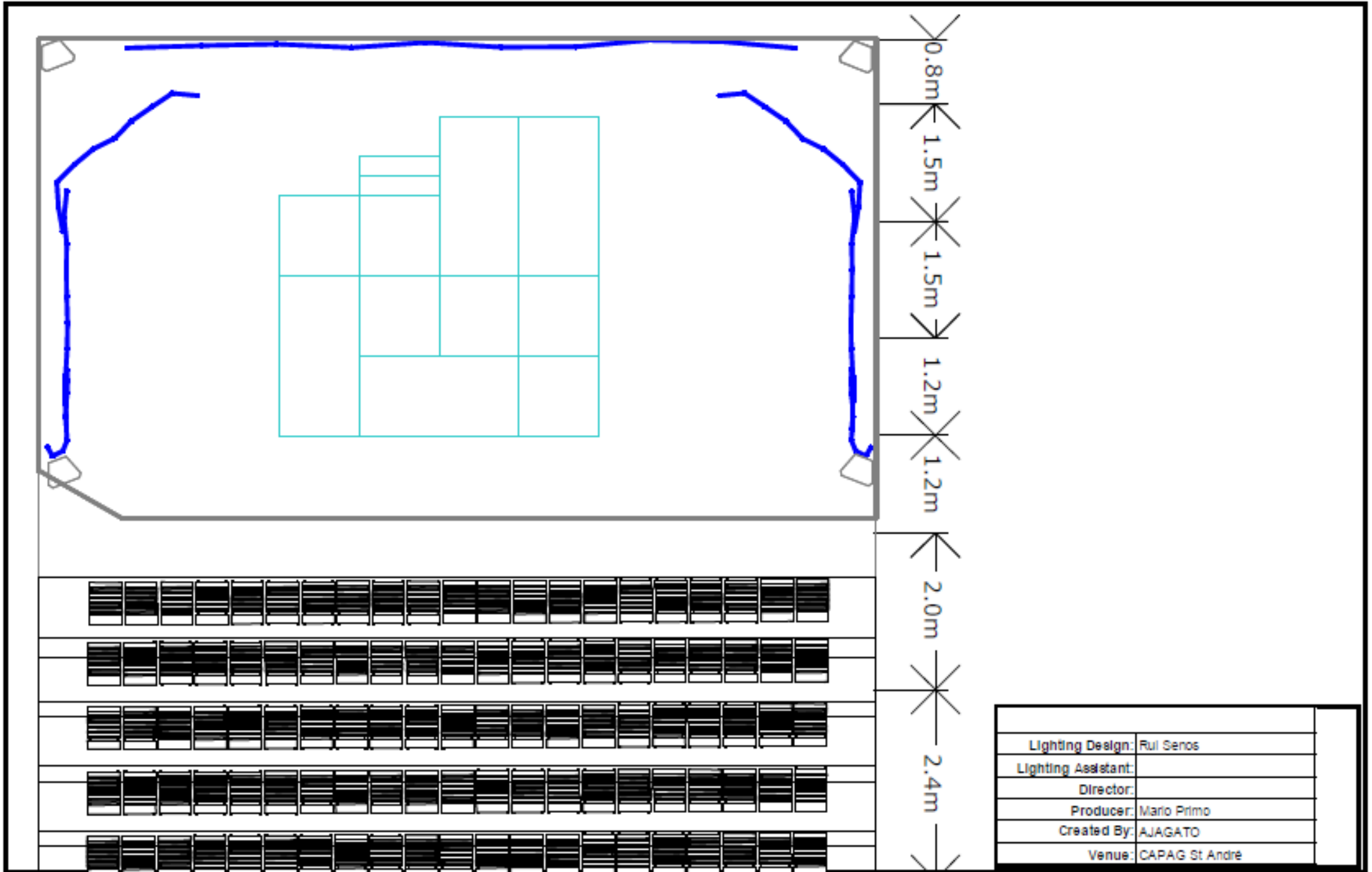
Colour Count

Color	Type	Count
L079	306 HPC Colour Frame	2
L115	6.25" Colour Frame	2
L119	306 HPC Colour Frame	4
L134	150mm Colour Frame	1
L134	306 HPC Colour Frame	2
L134	6.25" Colour Frame	1
L152	120mm Colour Frame	1
L152	150mm Colour Frame	2
L152	306 HPC Colour Frame	3
L157	150mm Colour Frame	5
L200	150mm Colour Frame	1
L200	6.25" Colour Frame	1

Symbol	Name	Wattage	Count
☐	PC	1000	11
◻	PC	650	9
◻	FRESNEL	650	1
◻	SRECORTE 25/50 com GOBO M	575	2
◻	RECORTE 25/50	575	2

Lighting Design:	Rui Senos
Lighting Assistant:	
Director:	
Producer:	Marlo Primo
Created By:	AJAGATO
Venue:	CAPAG St André

"AUTO da INDIA"



Lighting Design:	Rui Senos
Lighting Assistant:	
Director:	
Producer:	Mario Primo
Created By:	AJAGATO
Venue:	CAPAG St André